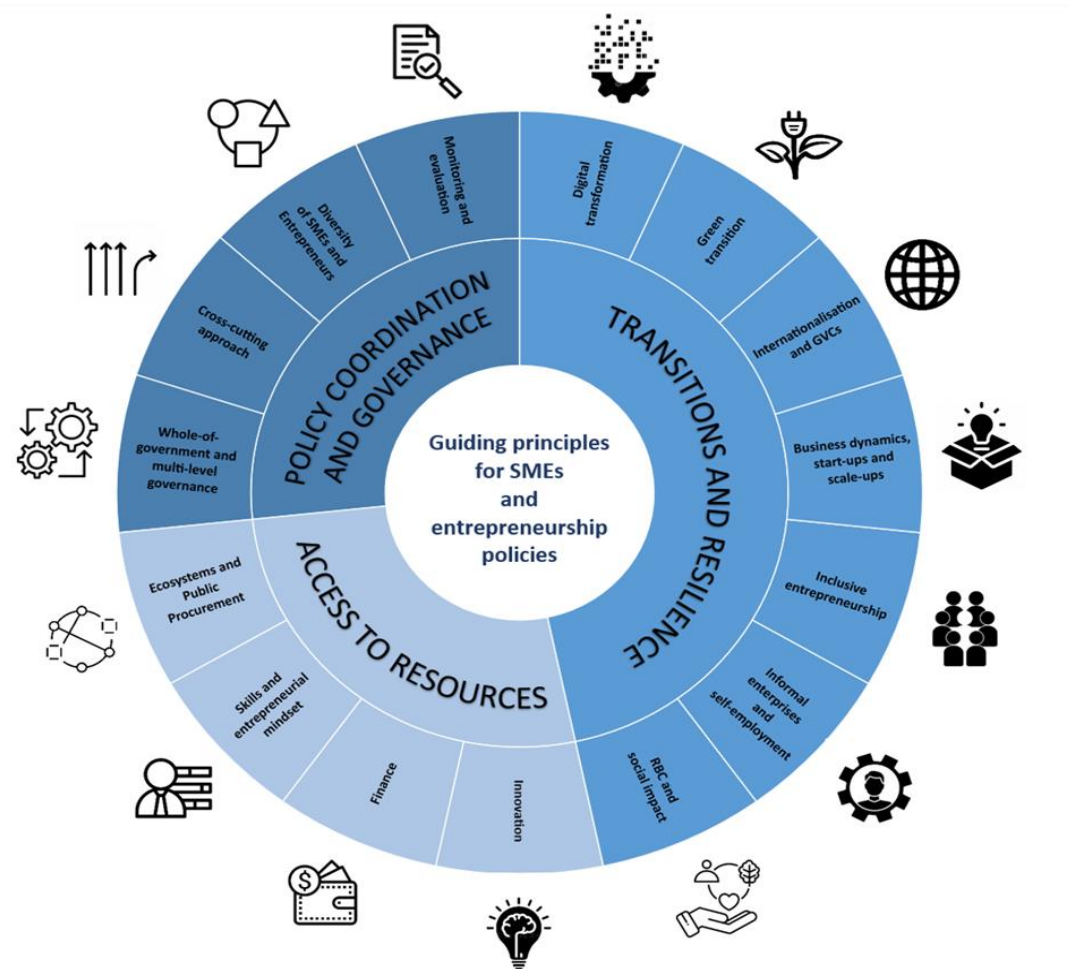


Recomendación sobre Política de PyMEs y Emprendimiento

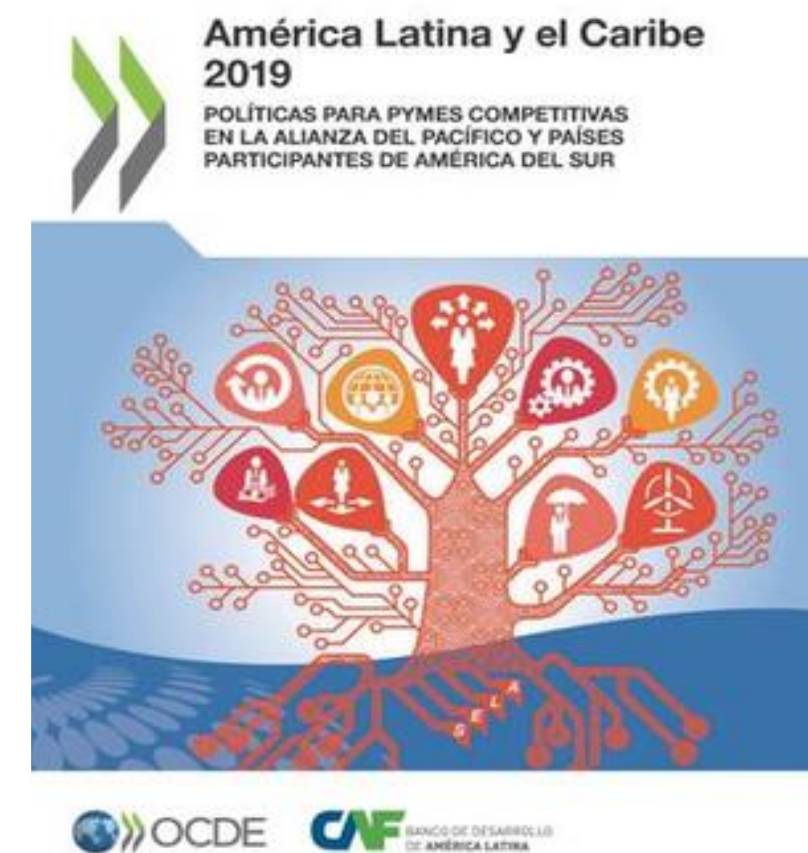


15 Principios estructurados alrededor de 3 pilares:

1. Coordinación de políticas y gobernanza
2. Transiciones y resiliencia
3. Acceso a recursos

Enfoque estratégico y transversal → medidas específicas y horizontales, con énfasis en los mecanismos de gobernanza

Índice de Políticas para PyMEs 2023



Escanea el QR para obtener la publicación completa

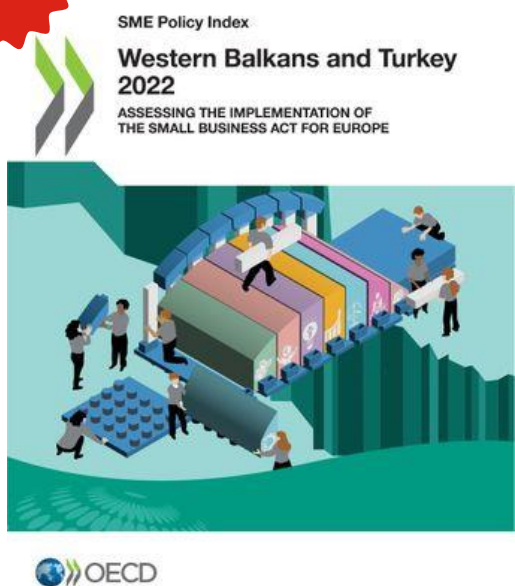
8 dimensiones, más enfoque de género y economía verde



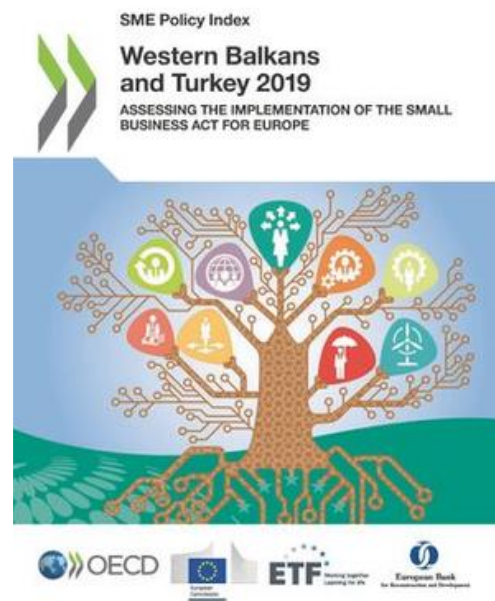
Índice de Políticas para PYMEs

Desde su primera aplicación en 2007, se ha utilizado en el estudio de más de 32 economías y cuatro regiones de todo el mundo

New!



Escanea el QR para obtener la publicación completa



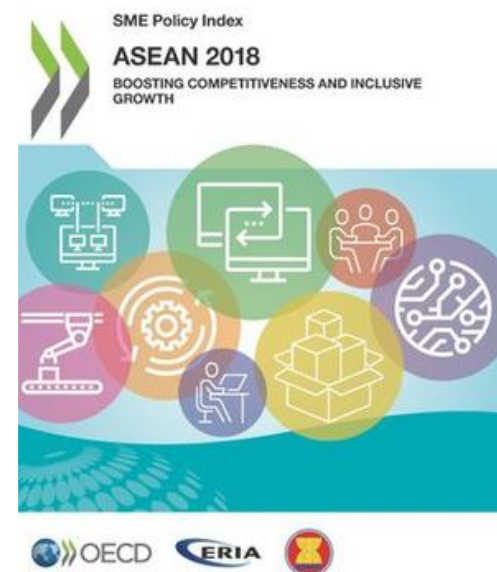
Escanea el QR para obtener la publicación completa



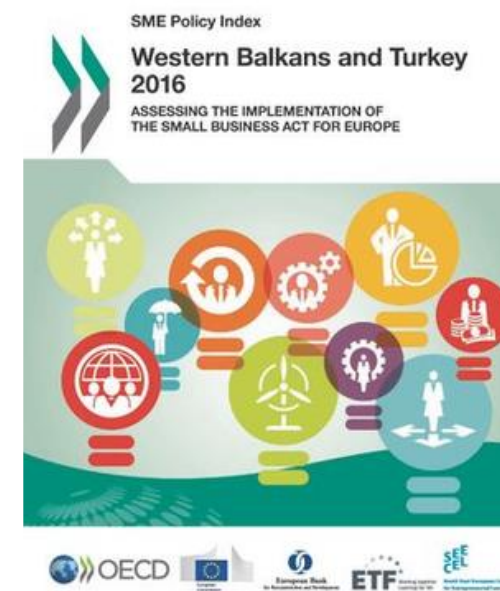
Escanea el QR para obtener la publicación completa



Escanea el QR para obtener la publicación completa



Escanea el QR para obtener la publicación completa



Escanea el QR para obtener la publicación completa



¿Qué es el Índice de Políticas para PYMEs ALC?



Nivelar el campo de juego



Políticas bien diseñadas y orientadas al emprendimiento y desarrollo





Metodología

Desglosado en subdimensiones e indicadores de políticas mensurables



Basado en la red de evaluación con preguntas (datos cualitativos y cuantitativos)
• Las preguntas se presentan en tres grupos, que están en línea con el ciclo de políticas:

Planeación y
Diseño

Implementación

Monitoreo y
Evaluación

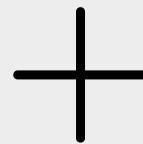


IPPALC: segunda edición



Alianza del Pacífico

Chile, Colombia, México, Perú



Argentina, Ecuador, Uruguay

Primera Edición

Cuatro países miembros de la Alianza del Pacífico + Argentina, Ecuador y Uruguay.



Alianza del Pacífico

Chile, México, Colombia, Perú, Bolivia, Ecuador



COMUNIDAD ANDINA



MERCOSUR

Argentina, Brazil, Paraguay, Uruguay

Segunda Edición

Chile, México, Colombia, Perú, Bolivia y Ecuador conformando la Alianza del Pacífico y también la Comunidad Andina cuatro países miembros de Mercosur, Argentina, Brazil, Paraguay y Uruguay.



Avances

- 2022
 1. Reunión de lanzamiento del IPPALC
- 2023
 1. Reuniones de conciliación
 2. Taller de validación de puntajes
 3. Primer borrador de proyecto

Hacia dónde vamos 2024

1. Creación de *dashboard*
2. Actualización por país
3. *Drafting* completo
4. Planificación de talleres de buenas prácticas.
5. Lanzamiento de reporte final.

Articulación Productiva para el fortalecimiento de las PYMES



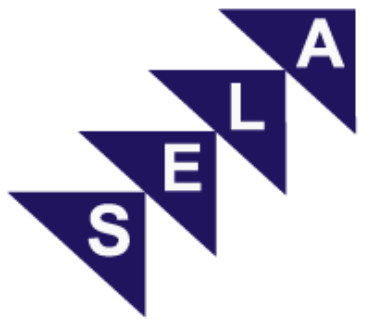
**Mapeo de Nichos Productivos Potenciales:
Una Metodología SELA**

¿Cómo identificamos los potenciales productivos de un país?

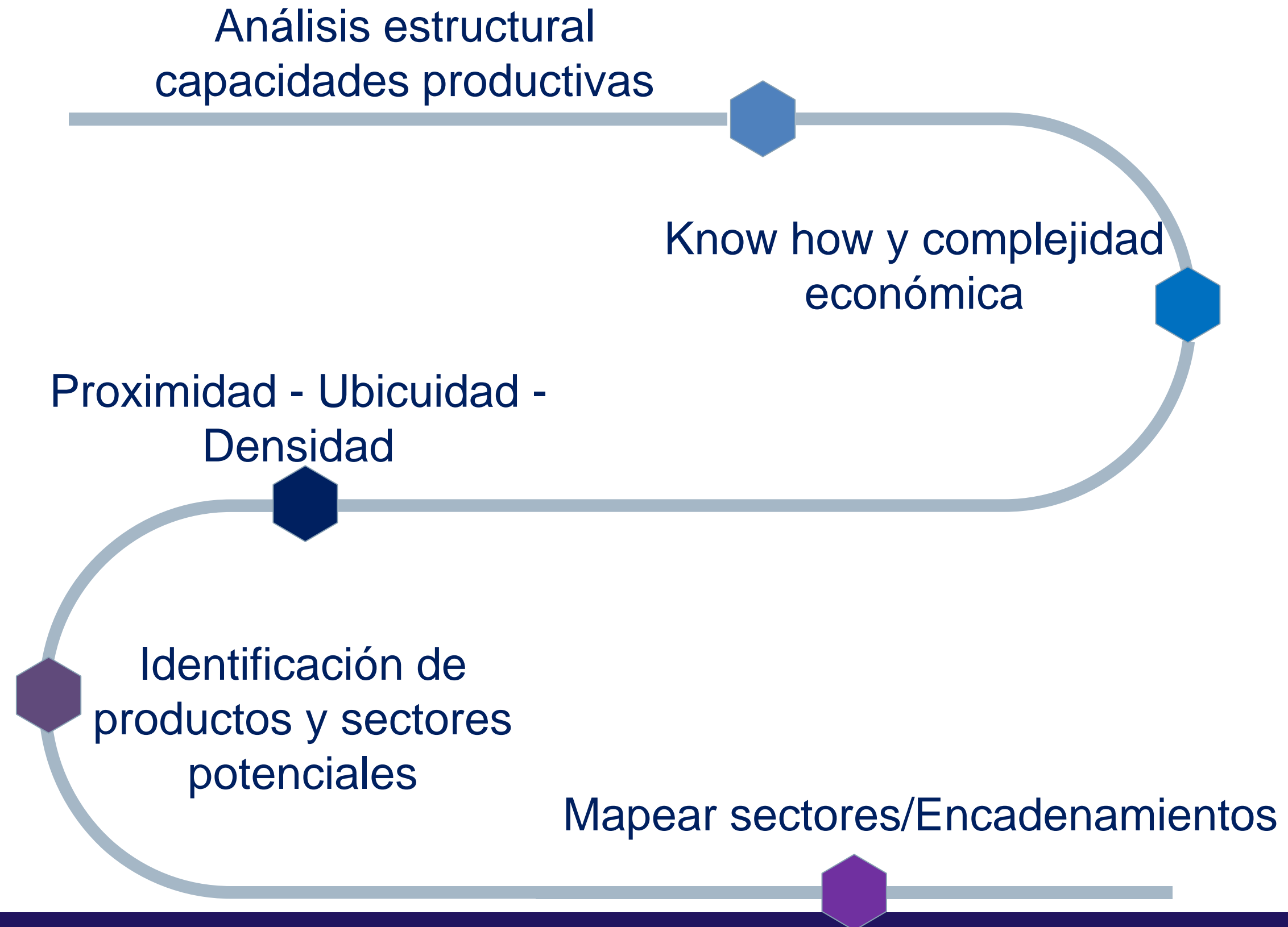
- Maquinaria y equipo
- Recursos naturales
- Capital humano

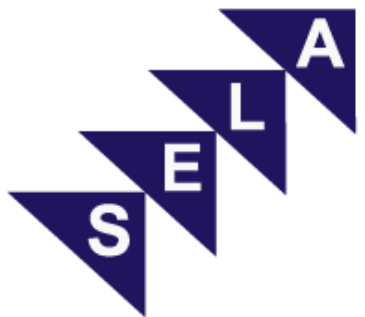
**Ventajas comparativas
reveladas y no reveladas**





¿Cómo funciona la metodología?

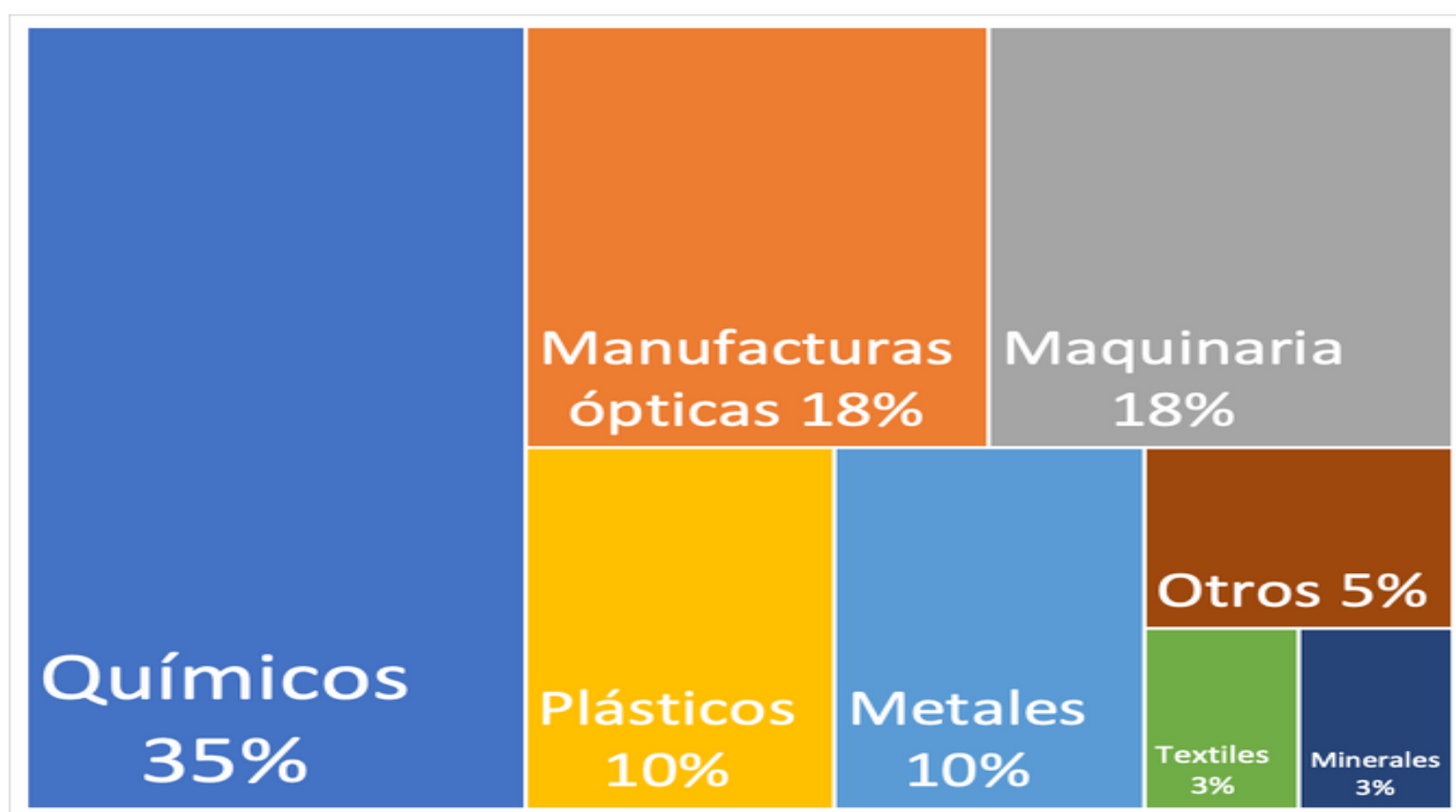




Mapeo de nichos productivos de Paraguay



Top 40 productos



Durante los tres años de estudio (2018, 2019 y 2020), el modelo de exportaciones permitió identificar potencialidades en sectores vinculados con la producción de productos químicos, maquinarias y autopartes, plásticos y metales. En el caso de 2020, destacan la identificación de sectores claves asociados a la elaboración de equipos de filmografía e insumos ópticos, productos que a pesar de tener una baja participación en la canasta exportadora, poseen un importante nivel de complejidad económica.



Beneficios de la metodología SELA

IDENTIFICAR SECTORES POTENCIALES

Permite identificar aquellos nichos donde radican las mayores capacidades productivas de un país. De este análisis se desprende un mapa de oportunidades de exportación a nivel nacional.

AJUSTES EN LA AGENDA DE DESARROLLO PRODUCTIVO

El mapeo permite redireccionar la política pública hacia estos sectores identificados, donde se incluyan aspectos tales como financiamiento, capacitación, incentivos fiscales, entre otros.

MAYOR VALOR AGREGADO

Se identifican sectores con alta complejidad económica, lo que permite ubicar aquellos productos con mayor valor agregado capaces de generar efecto cascada sobre otros sectores. De esta manera, se elabora un mapa de potenciales proveedores de insumos para la manufactura de bienes más complejos.

COMPLEMENTARIEDADES COMERCIALES EN ALC

Se establecen encadenamientos comerciales con países socios regionales y extrarregionales. Se traza una hoja de ruta para comercializar bienes con elevada complejidad económica e impulsar sectores empresariales claves.